

— BONDAl



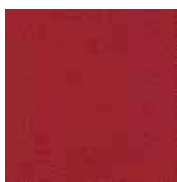
1 grupa cenowa

Kolory →

FIDIVI*



BN01



BN02



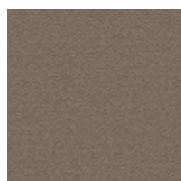
BN03



BN04



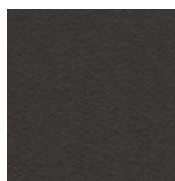
BN05



BN06



BN13



BN14

Parametry →

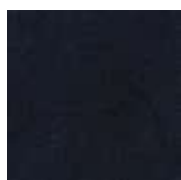
Skład:	100% POLIESTER
Gramatura:	250 G/M ²
Odporność na ścieranie:	150 000 CYKLI MARTINDALE
Odporność na światło:	6
Odporność kolorów na pocieranie:	SUCHO 4-5/ MOKRO 4-5
Odporność na pilling:	5
Trudnopalność:	EN 1021 PART 1 (PAPIEROS), EN 1021 PART 2 (ZAPAŁKA), BS 5852 CRIB 5, BS 7176 MEDIUM HAZARD (ŚREDNIE ZAGROŻENIE)

— MAGIC VELVET

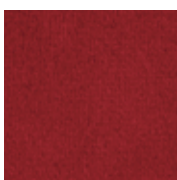


1 grupa cenowa

Kolory →



MV01



MV02



MV03



MV05



MV06



MV07



MV08



MV12



MV13



MV16

Parametry →

Skład:	100% POLIESTER
Gramatura:	300 G/M ²
Odporność na ścieranie:	60 000 CYKLI MARTINDALE
Odporność kolorów na pocieranie:	SUCHO 4/ MOKRO 4
Odporność na pilling:	5
Trudnopalność:	EN 1021 PART 1 (PAPIEROS)

— NOTE



1 grupa cenowa

Kolory →



FLAME
RETARDANT



Parametry →

Skład:	100% POLIESTER
Gramatura:	363 G/M ²
Odporność na ścieranie:	160 000 CYKLI MARTINDALE
Odporność kolorów na pocieranie:	SUCHO 4-5/ MOKRO 4-5
Odporność na pilling:	5
Trudnopalność:	EN 1021 PART 1 (PAPIEROS), EN 1021 PART 2 (ZAPALKA)

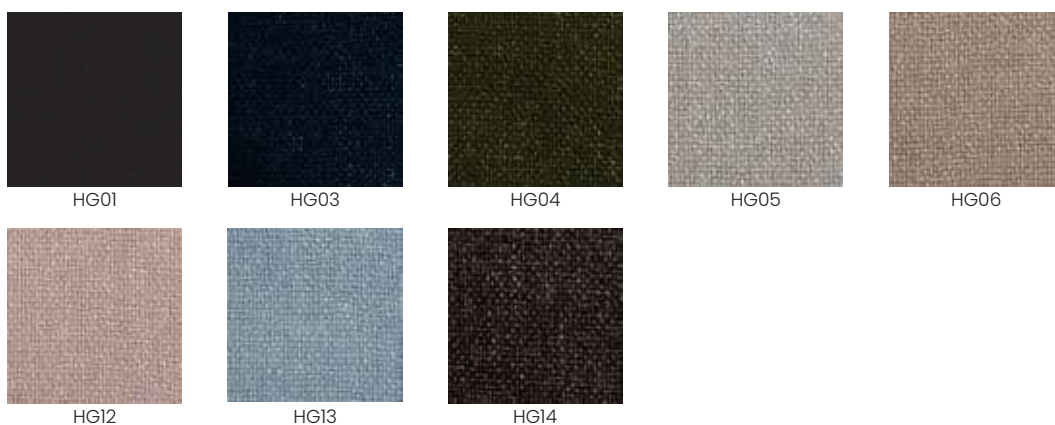
— HYGGE



2 grupa cenowa

Kolory →

Toptextil
FABRICS



Parametry →

Skład:	100% POLIESTER
Gramatura:	240 G/M ²
Odporność na ścieranie:	100 000 CYKLI MARTINDALE
Odporność kolorów na pocieranie:	SUCHO 5/ MOKRO 4-5
Odporność na pilling:	4
Trudnopalność:	EN 1021 PART 1 (PAPIEROS)

MEDLEY



2 grupa cenowa

Kolory →

Gabriel



Parametry →

Skład	100% POLIESTER
Gramatura	364 G/M ²
Odporność na ścieranie	75 000 CYKLI MARTINDALE
Odporność kolorów na światło	5-7
Odporność kolorów na pocieranie	SUCHO 4-5/ MOKRO 4-5
Odporność na pilling	4
Trudnopalność	EN 1021 PART 1 (PAPIEROS), EN 1021 PART 2 (ZAPAŁKA).

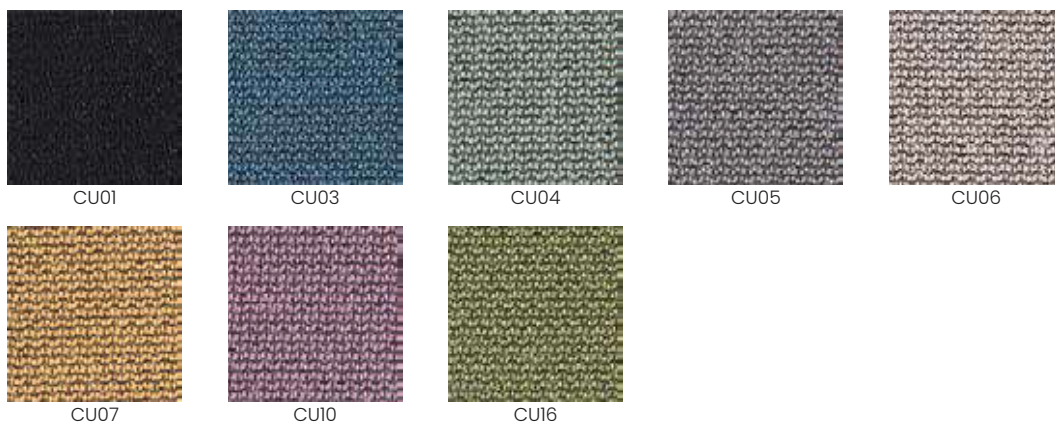
CURA



2 grupa cenowa

Kolory →

Gabriel



Parametry →

Skład	98% POLIESTER Z RECYKLINGU, 2% POLIESTER
Gramatura	300 G/M ²
Odporność na ścieranie	100 000 CYKLI MARTINDALE
Odporność kolorów na pocieranie	SUCHO 4-5/ MOKRO 4-5
Odporność na pilling	4
Trudnopalność	EN 1021 PART 1 (PAPIEROS), EN 1021 PART 2 (ZAPAŁKA).

— SEATTLE



2 grupa cenowa

Kolory →

elastron®

BLUE WORLD®
Human Care Technology



STANDARD
100



EASY TO CLEAN



REACH
COMPLIANT

RESPECTS THE
ENVIRONMENT



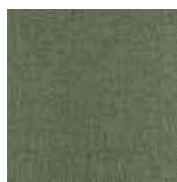
PET FRIENDLY
SCRATCH RESISTANCE



SE01



SE02



SE04



SE05



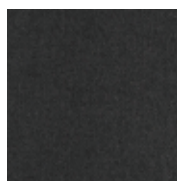
SE06



SE08



SE13



SE14



SE16



SE17

Parametry →

Skład	100% POLIESTER
Gramatura	460 G/M ²
Odporność na ścieranie	90 000 CYKLI MARTINDALE
Odporność kolorów na światło	5
Odporność kolorów na pocieranie	SUCHO 5/ MOKRO 4
Odporność na pilling	4
Trudnopalność	EN 1021 PART 1 (PAPIEROS), BS 5852 PART 1 (PAPIEROS).

— OMEGA



3 grupa cenowa

Kolory →

elastron®

BLUE WORLD®
Human Care Technology

IMO RES
MSC.307(88)
Part 8



HIGH SCRATCH
RESISTANCE



REACH
COMPLIANT

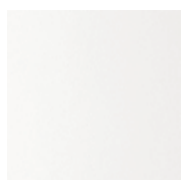
RESPECTS THE
ENVIRONMENT



HEALTHCARE



CHEMICAL
SOLVENTS-FREE



OM00



OM01



OM03



OM04



OM06



OM07



OM11



OM14

Parametry →

Skład	100% POLIURETAN / 100% POLIESTER
Gramatura	550 G/M ²
Odporność na ścieranie	500 000 CYKLI MARTINDALE
Odporność kolorów na światło	6
Odporność kolorów na pocieranie	SYCHO 5/ MOKRO 5
Odporność:	MOCZ I SZPITALNE ŚRODKI DEZYNFEKUJĄCE: WYNIK POZYTYWNY
Trudnopalność	EN 1021 PART 1 (PAPIEROS), EN 1021 PART 2 (ZAPAŁKA), BS 5852 PART 1 (PAPIEROS), BS 5852 PART 2 (ZAPAŁKA)



3 grupa cenowa

— STRONG

Kolory →

FARGOTEX



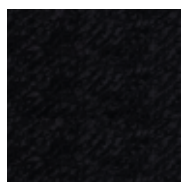
PRZYJAZNE ZWIERZĘTOM
PET FRIENDLY



ŁATWE CZYSZCZENIE WODĄ
EASY WATER CLEANING



OCHRONA PRZED WIRUSAMI
VIRUS PROTECT



SG01



SG02



SG03



SG04



SG05



SG06



SG07



SG08



SG12



SG13



SG14

Parametry →

Skład

100% POLIESTER

Gramatura

381 G/M²

Odporność na ścieranie

50 000 CYKLI MARTINDALE

Odporność kolorów na światło

5

Odporność kolorów na pocieranie

SUCHO 4/ MOKRO 3-4

Odporność na pilling

4/5

Trudnopalność

BS 5852: PART 1: 1979, SOURCE 0 (PAPIEROS)

— VALENCIA

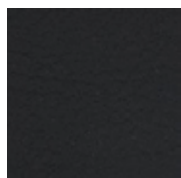


3 grupa cenowa

Kolory →

SPRADLING®

PERMABLOK³
ADVANCED VINYL PROTECTION



VL01



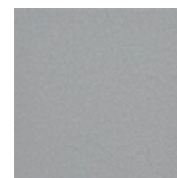
VL02



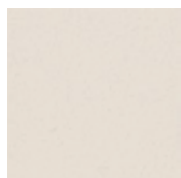
VL03



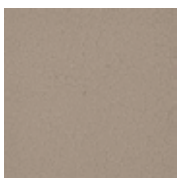
VL04



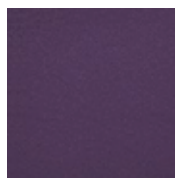
VL05



VL06



VL07



VL09*



VL11*



VL14



VL15



VL16

Parametry →

Skład

100% VINYL-COMPOUND / 100% POLYESTER HI-LOFT2TM BACKING

Gramatura

650 G/M²

Odporność na ścieranie

>300 000 CYKLI MARTINDALE

Odporność kolorów na światło

>7

Odporność kolorów na pocieranie

SUCHO 4-5/ MOKRO 5

Trudnopalność

EN 1021 PART 1 (PAPIEROS), EN 1021 PART 2 (ZAPALKA).

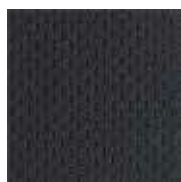
— FLEX



3 grupa cenowa

Kolory →

Gabriel



FX01



FX02



FX03



FX04



FX05



FX08



FX09



FX10

Parametry →

Skład	100% POLIESTER
Gramatura	480 G/M ²
Odporność na ścieranie	80 000 CYKLI MARTINDALE
Odporność kolorów na pocieranie	SUCHO 4-5/ MOKRO 4-5
Odporność na pilling	4-5
Trudnopalność	EN 1021 PART 1 (PAPIEROS), EN 1021 PART 2 (ZAPAŁKA)

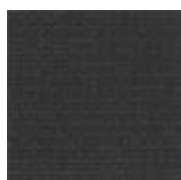
— FAME



4 grupa cenowa

Kolory →

Gabriel



FM01



FM02



FM03



FM04



FM05



FM07

Parametry →

Skład	95% WEŁNA, 5% POLIAMID
Gramatura	450 G/M ²
Odporność na ścieranie	200 000 CYKLI MARTINDALE
Odporność kolorów na światło	5-7
Odporność kolorów na pocieranie	SUCHO 4-5/ MOKRO 4-5
Odporność na pilling	4
Trudnopalność	EN 1021 PART 1 (PAPIEROS), EN 1021 PART 2 (ZAPAŁKA).

— SYNERGY

Kolory →

camira

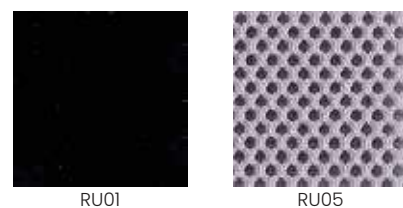


Parametry →

Skład	95% WEŁNA, 5% POLIAMID
Gramatura	400G/M ²
Odporność na ścieranie	100 000 CYKLI MARTINDALE
Odporność kolorów na światło	5
Odporność kolorów na pocieranie	SUCHO 4/ MOKRO 4
Odporność na pilling	4
Trudnopalność	EN 1021 PART 1 (PAPIEROS), EN 1021 PART 2 (ZAPAŁKA).

— SIATKA RUNNER

Kolory →

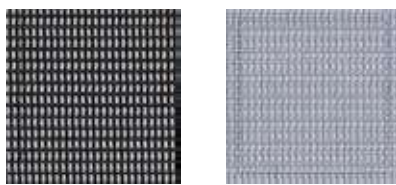


Parametry →

Skład	100% POLIESTER
Gramatura	360 G/M ²
Odporność na ścieranie	70 000 CYKLI MARTINDALE
Odporność kolorów na światło	5-7
Odporność kolorów na pocieranie	SUCHO 4-5/ MOKRO 4-5
Odporność na pilling	5
Trudnopalność:	EN 1021 PART 1 (PAPIEROS), EN 1021 PART 2 (ZAPAŁKA).

— SIATKA STRING

Kolory →



ST01

ST05

Parametry →

Skład	100% POLIESTER
Gramatura	330 G/M ²
Odporność na ścieranie	70 000 CYKLI MARTINDALE
Odporność kolorów na światło	5-7
Odporność kolorów na pocieranie	SUCHO 4-5/ MOKRO 4-5
Odporność na pilling	5
Trudnopalność:	EN 1021 PART 1 (PAPIEROS), EN 1021 PART 2 (ZAPAŁKA).

— DREWNO BUKOWE

Kolory →



1. BUK NATURALNY

6. JASNY ORZECH

7. CIEMNY ORZECH

9. WENGE

10. CZARNY

11. PATYNA JASNA

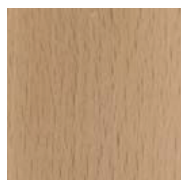
13. PATYNA CZARNA

Opis →

Selekcjonowane drewno bukowe. Bejca spełnia najwyższej jakości normy środowiskowe, a także jest w pełni bezpieczna dla zdrowia. Nanoszona dwukrotnie, natryskowo z użyciem najnowszych technologii.

— FORNIR DĘBOWY

Kolory →



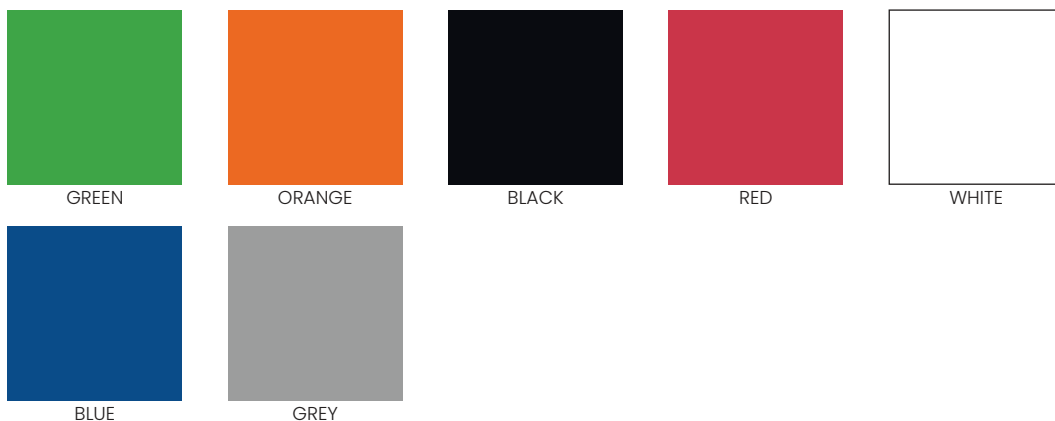
1. DĄB NATURALNY

Opis →

Ekologiczny, naturalny fornir dębowy. Bejca spełnia najwyższej jakości normy środowiskowe, a także jest w pełni bezpieczna dla zdrowia. Nanoszona dwukrotnie, natryskowo z użyciem najnowszych technologii.

— POLIPROPYLEN ARI

Kolory →

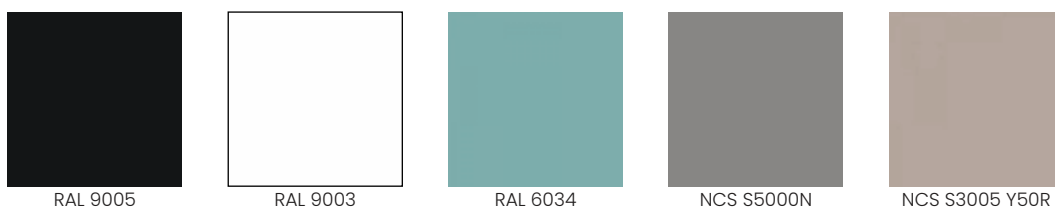


Opis →

Wysokiej jakości plastik, łatwy w utrzymaniu czystości i pielęgnacji. Trwały, odpowiedni do zastosowań również w miejscach publicznych, o dużej intensywności wykorzystania. Odporny na promienie UV. Posiada powłokę antypoślizgową.

— BLAT MDF

Kolory →

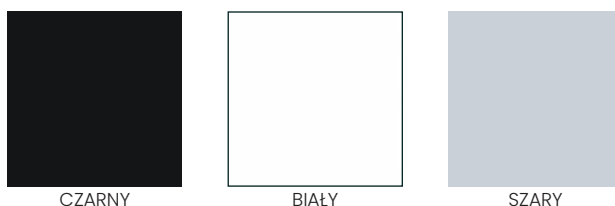


Parametry →

Grubość: 18 MM
Średnica: 80 CM

— BLAT STALOWY

Kolory →

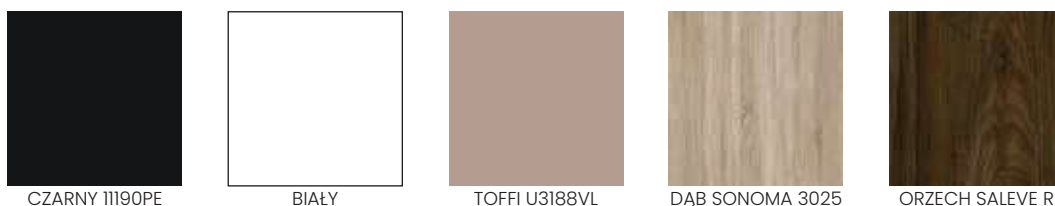


Parametry →

Grubość: 6 MM
Średnica: 80 CM

— PŁYTA MELAMINOWANA

Kolory →



Parametry →

Grubość: 25 MM
Rozmiary: 120X80 CM, 140X80 CM, 160X80 CM,

