

V00 V00

VV 421



VV 422



VV 423



Rodzaj tkaniny	fenno, keimo, sawana	charles, charles_SD, fighter, pastel, roccia, sawana pik, valencia	blazer, easy, silvertex, silvertex_SD, synergy, synergy_SD, valencia_SD, tk.powierzona	heritage_SD, remix 2_SD, skóra, skóra powierzona	oceanic_SD, steelcut trio_SD
	1	2	3	4	5
VV 421	2 049	2 330	2 529	3 531	3 924
VV 422	2 429	2 796	3 052	4 506	5 007
VV 423	2 908	3 376	3 701	5 495	6 107
VV 401	1 244	1 293	1 314	1 582	1 759
VV 402	1 696	1 837	1 922	2 501	2 779
VV 403	2 175	2 401	2 557	3 488	3 876
VV C01	2 043	2 259	2 427	3 422	3 803

Tkaniny z kolekcji Studio Design (symbol SD) - wydłużony termin realizacji

VV 401



VV 402



VV 403



VV C01



Konstrukcja	KOD		PLN
Chromowana/ malowana proszkowo - kolor: miedź (Copper) płoża z podbiciem filcowym		●	
Malowana proszkowo (kolorystyka wg wzornika Bejot)		○	
Mediaport			
Mediaport (ramka biała-W lub czarna-B): 1 gniazdo napięciowe 230V + 2 x ładowarka USB	E2VCC	○	+890
Mediaport (ramka biała-W lub czarna-B): 2 gniazda napięciowe 230V	E2VV	○	+494
Typ elektryfikacji dla mediaportów: E - Polska			
Wyposażenie dodatkowe do VV401/ VV402/ VV403/ VVC01			
Łącznik niezależny do połączenia 2 sof wolnostojących	L-VV	○	+48
Przeszycia (ściegi)			
Przeszycia (ściegi) w kolorze tapicerki		●	
Przeszycia (ściegi) w kolorze białym, szarym, pomarańczowym, czerwonym, zielonym lub czarnym dla foteli tapicerowanych skórą, lub tapicerką z kolekcji keimo, valencia, silvertex		○	

VOO VOO elementy modułowe

VV 4011



VV 4021



VV 4031



Rodzaj tkaniny	fenno, keimo, sawana	charles, charles_SD, fighter, pastel, roccia, sawana pik, valencia	blazer, easy, silvertex, silvertex_SD, synergy, synergy_SD, valencia_SD, tk.powierzona	heritage_SD, remix 2_SD, skóra, skóra powierzona	oceanic_SD, steelcut trio_SD
	1	2	3	4	5
VV 4011	1 077	1 118	1 145	1 412	1 570
VV 4021	1 525	1 653	1 752	2 330	2 589
VV 4031	1 993	2 219	2 388	3 319	3 688
VV 411 L/R	1 441	1 595	1 710	2 401	2 669
VV 412 L/R	1 893	2 147	2 316	3 332	3 704
VV 413 L/R	2 360	2 712	2 953	4 321	4 802
VV - C ¹	1 737	1 922	2 063	2 908	3 232
Noga zamykająca zestaw	197				

Tkaniny z kolekcji Studio Design (symbol SD) - wydłużony termin realizacji

L - podłokietnik po lewej stronie osoby siedzącej

R - podłokietnik po prawej stronie osoby siedzącej

VV 411R



VV 412R



VV 413R



VV - C¹



Konstrukcja	KOD		PLN
Chromowana/ malowana proszkowo - kolor: miedź (Copper) płoża z podbiciem filcowym		●	
Malowana proszkowo (kolorystyka wg wzornika Bejot)		○	
Mediaport			
Mediaport (ramka biała-W lub czarna-B): 1 gniazdo napięciowe 230V + 2 x ładowarka USB	E2VCC	○	+890
Mediaport (ramka biała-W lub czarna-B): 2 gniazda napięciowe 230V	E2VV	○	+494
Typ elektryfikacji dla mediaportów: E - Polska			
Przeszycia (ściegi)			
Przeszycia (ściegi) w kolorze tapicerki		●	
Przeszycia (ściegi) w kolorze białym, szarym, pomarańczowym, czerwonym, zielonym lub czarnym dla foteli tapicerowanych skórą, lub tapicerką z kolekcji keimo, valencia, silvertex		○	

¹ VV-C - element narożny, nie ma możliwości zastosowania jako zakończenie zestawu.

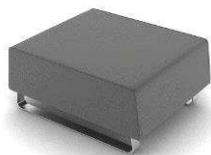
Elementy modułowe systemu umożliwiają komponowanie indywidualnych zestawów. Przy składaniu zamówienia wymagany jest rysunek poglądowy.

Powyższe ceny są cenami PLN NETTO - nie zawierają podatku VAT

● STANDARD ○ OPCJA

VOO VOO

VV P600



VV P1200



Rodzaj tkaniny	fenno, keimo, sawana	charles, charles_SD, fighter, pastel, roccia, sawana pik, valencia	blazer, easy, silvertex, silvertex_SD, synergy, synergy_SD, valencia_SD, tk.powierzona	heritage_SD, remix 2_SD, skóra, skóra powierzona	oceanic_SD, steelcut trio_SD
	1	2	3	4	5
VV P600	880	983	1054	1 486	1 652
VV P1200	1313	1502	1615	2 379	2 644

Tkaniny z kolekcji Studio Design (symbol SD) - wydłużony termin realizacji

Konstrukcja	KOD		PLN
Chromowana/ malowana proszkowo - kolor: miedź (Copper) z podbiciem filcowym		●	
Malowana proszkowo (kolorystyka wg wzornika Bejot)		○	

VV TS4



VV TS5



Rodzaj blatu/ wymiar	Płyta laminowana (gr. 18 mm)	Konstrukcja bez blatu
VV TS4 wym. 1300 x 700 mm; h: 540 mm	1 822	1 536
VV TS5 wym. 700 x 700 mm; h: 540 mm	1 573	1 474
VV TS3 wym. 680 x 500 mm; h: 60 mm	725	
VV WORK wym. 455 x 340 mm; h: 730 mm	926	

VV TS3



VV WORK



Konstrukcja	KOD		PLN
Chromowana		●	
VV Work - Malowana proszkowo (kolorystyka wg wzornika Bejot)		○	

V00 V00 9XX

VV 921



VV 922



VV 923



VV 90C



Rodzaj tkaniny	fenno, keimo, sawana	charles, charles_SD, pastel, roccia, sawana pik, valencia	blazer, easy, silvertex, silvertex_SD, synergy, synergy_SD, valencia_SD, tk.powierzona	remix 2_SD, skóra, skóra powierzona	oceanic_SD, steelcut trio_SD
	1	2	3	4	5
VV 921	5 031	5 398	5 911	8 210	9 123
VV 922	5 782	6 226	6 851	9 768	10 854
VV 923	7 055	7 578	8 314	11 599	12 888
VV 911 L/R	3 862	4 123	4 491	6 231	6 925
VV 912 L/R	4 697	5 062	5 578	7 949	8 833
VV 913 L/R	5 730	6 148	6 737	9 486	10 540
VV 901	2 806	2 961	3 181	4 254	4 727
VV 902	3 555	3 788	4 121	5 678	6 309
VV 903	4 829	5 142	5 585	7 641	8 490
VV 90C	3 862	4 123	4 491	6 231	6 925

Tkaniny z kolekcji Studio Design (symbol SD) - wydłużony termin realizacji

L - bok po lewej stronie osoby siedzącej
R - bok po prawej stronie osoby siedzącej

VV 901



VV 902



VV 903



VV 911R



VV 912R



Konstrukcja	KOD	PLN
Chromowana/ malowana proszkowo - kolor: miedź (Copper) płoża z podbiciem filcowym		●
Malowana proszkowo (kolorystyka wg wzornika Bejot)		○

Mediaport	KOD	PLN
Mediaport (ramka biała-W lub czarna-B): 1 gniazdo napięciowe 230V + 2 x ładowarka USB	E2VCC	○ +890
Mediaport (ramka biała-W lub czarna-B): 2 gniazda napięciowe 230V	E2VV	○ +494
Typ elektryfikacji dla mediaportów: E - Polska		

Możliwość wykonania w różnych kolorach w ramach 1 rodzaju tkaniny (tak jak na powyższych zdjęciach)		○
Uwaga! Należy sprawdzić czy wymiar produktu nie koliduje z wymiarem windy i wejściem do budynku, w którym produkt będzie montowany		

V00 V00 9XX box

VV 922 BOX + TB



Rodzaj tkaniny	fenno, keimo, sawana	charles, charles_SD, pastel, roccia, sawana pik, valencia	blazer, easy, silvertex, silvertex_SD, synergy, synergy_SD, valencia_SD, tk.powierzona	remix 2_SD, skóra, skóra powierzona	oceanic_SD, steelcut trio_SD
	1	2	3	4	5
VV 922 BOX	13 143	14 192	15 666	22 307	24 786
VV 923 BOX	15 690	16 896	18 595	25 970	28 855

Tkaniny z kolekcji Studio Design (symbol SD) - wydłużony termin realizacji

Konstrukcja	KOD		PLN
Chromowana/ malowana proszkowo - kolor: miedź (Copper) płoża z podbiciem filcowym		●	
Malowana proszkowo (kolorystyka wg wzornika Bejot)		○	

Stolik VV 922 BOX			
Stolik blat płyta laminowana + konstrukcja malowana proszkowo (kolorystyka wg wzornika Bejot)	TB2	○	+896
Stolik blat płyta laminowana + konstrukcja (noga) chromowana/ malowana proszkowo - kolor: miedź (Copper)	TBC2	○	+1008

Stolik VV 923 BOX			
Stolik blat płyta laminowana + konstrukcja malowana proszkowo (kolorystyka wg wzornika Bejot)	TB3	○	+945
Stolik blat płyta laminowana + konstrukcja (noga) chromowana/ malowana proszkowo - kolor: miedź (Copper)	TBC3	○	+1057

Mediaport montowany do siedziska (cena za 1 szt)			
Mediaport (ramka biała-W lub czarna-B): 1 gniazdo napięciowe 230V + 2 x ładowarka USB	E2VCC	○	+890
Mediaport (ramka biała-W lub czarna-B): 2 gniazda napięciowe 230V	E2VV	○	+494
Typ elektryfikacji dla mediaportów: E - Polska			

Mediaport montowany do ścianki (cena za 1 szt)			
Mediaport - 1 gniazdo napięciowe 230V + 1 x HDMI + 2 x USB	E3VHCC	○	+830
Typ elektryfikacji dla mediaportów: E - Polska			

Wyposażenie dodatkowe			
Panel wzmacniający (umieszczony pod tapicerką) pozwalający na zamontowanie uchwytu do telewizora o przekątnej 32 cale		●	
Przepust kablowy - przygotowanie boxu pod instalację elektryczną do TV (w miejscu wzmocnienia pod TV)	CG	○	+107
Możliwość wykonania w różnych kolorach w ramach 1 rodzaju tkaniny (tak jak na powyższych zdjęciach)		○	

Uwaga! Należy sprawdzić czy wymiar produktu nie koliduje z wymiarem windy i wejściem do budynku, w którym produkt będzie montowany